

勝能集落

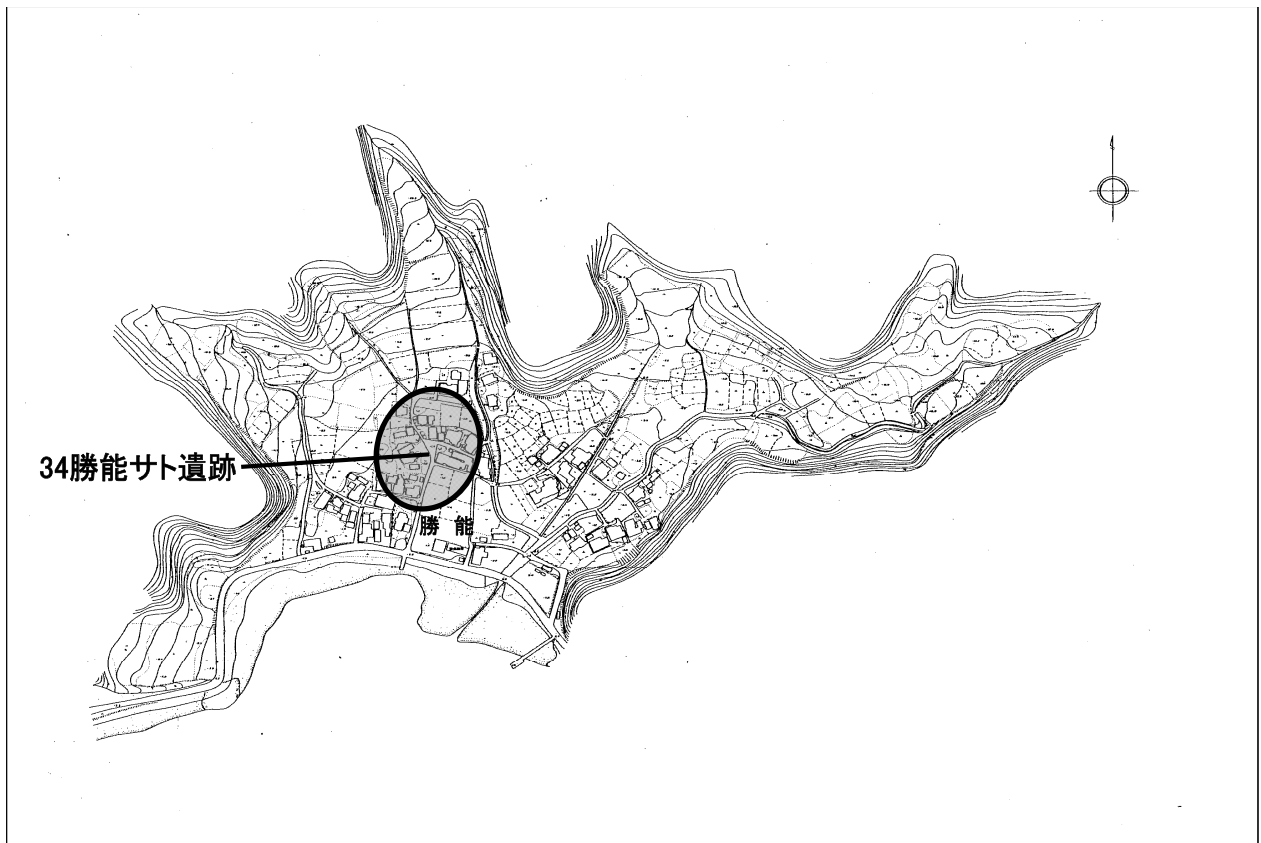
フリガナ 遺跡名	カチユキサト 勝能サト		図面 写真	第41図 119・120・121
遺跡番号 (通番)		所在地	鹿児島県大島郡瀬戸内町勝能	
地形	平地	時代	中世・近世・近代	
備考			

調査の記録

調査の種類	瀬戸内町遺跡詳細分布調査 表面採集調査		調査年月日	平成15年度・平成16年度
調査機関	瀬戸内町教育委員会		調査面積	集落とその周辺
調査起因	埋蔵文化財包蔵地の把握		調査後の措置	現状保存
備考	遺物の散布状況は、集落全体ではなく、なのはな園の周辺に集中している。			
報告書	書名 (副書名)			
	編著者名		発行年月日	
	編集機関 (住所)			

調査結果		
主な時代	主な遺構	主な遺物
中世 近世	不明	土器・類須恵器 青磁・陶器

出土量	少量	資料の保管場所	瀬戸内町立図書館・郷土館
-----	----	---------	--------------



第41図 勝能サト遺跡位置図



119 勝能サト遺跡遠景



120 勝能サト遺跡遺物散布地



121 勝能サト遺跡採集資料

諸数集落

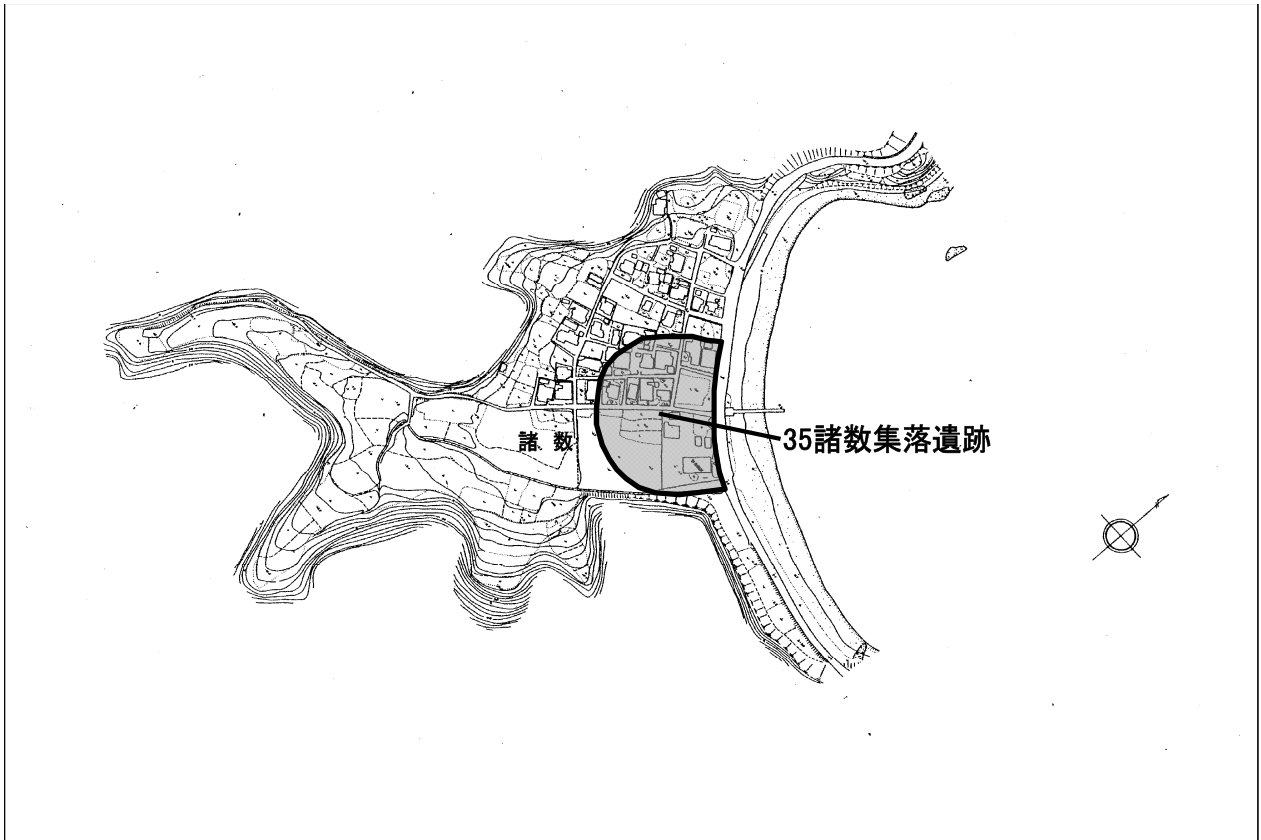
フリガナ 遺跡名	ショカズシュウラク 諸数集落		図面 写真	第42図 122・123・124
遺跡番号 (通番)		所在地	鹿児島県大島郡瀬戸内町諸数	
地形	平地	時代	中世・近世・近代	
備考			

調査の記録

調査の種類	瀬戸内町遺跡詳細分布調査 表面採集調査		調査年月日	平成15年度・平成16年度
調査機関	瀬戸内町教育委員会		調査面積	集落とその周辺
調査起因	埋蔵文化財包蔵地の把握		調査後の措置	現状保存
備考	遺物の散布状況は、集落全体ではなく、公民館（ミャー）周辺に集中して いる。			
報告書	書名 (副書名)			
	編著者名		発行年月日	
	編集機関 (住所)			

調査結果		
主な時代	主な遺構	主な遺物
中世 近世	不明	類須恵器・青磁 青花・陶器

出土量	少量	資料の保管場所	瀬戸内町立図書館・郷土館
-----	----	---------	--------------



第42図 諸数集落遺跡位置図



122 諸数集落遺跡遠景



123 諸数集落遺跡採集資料



124 諸数集落遺跡採集資料

生間集落

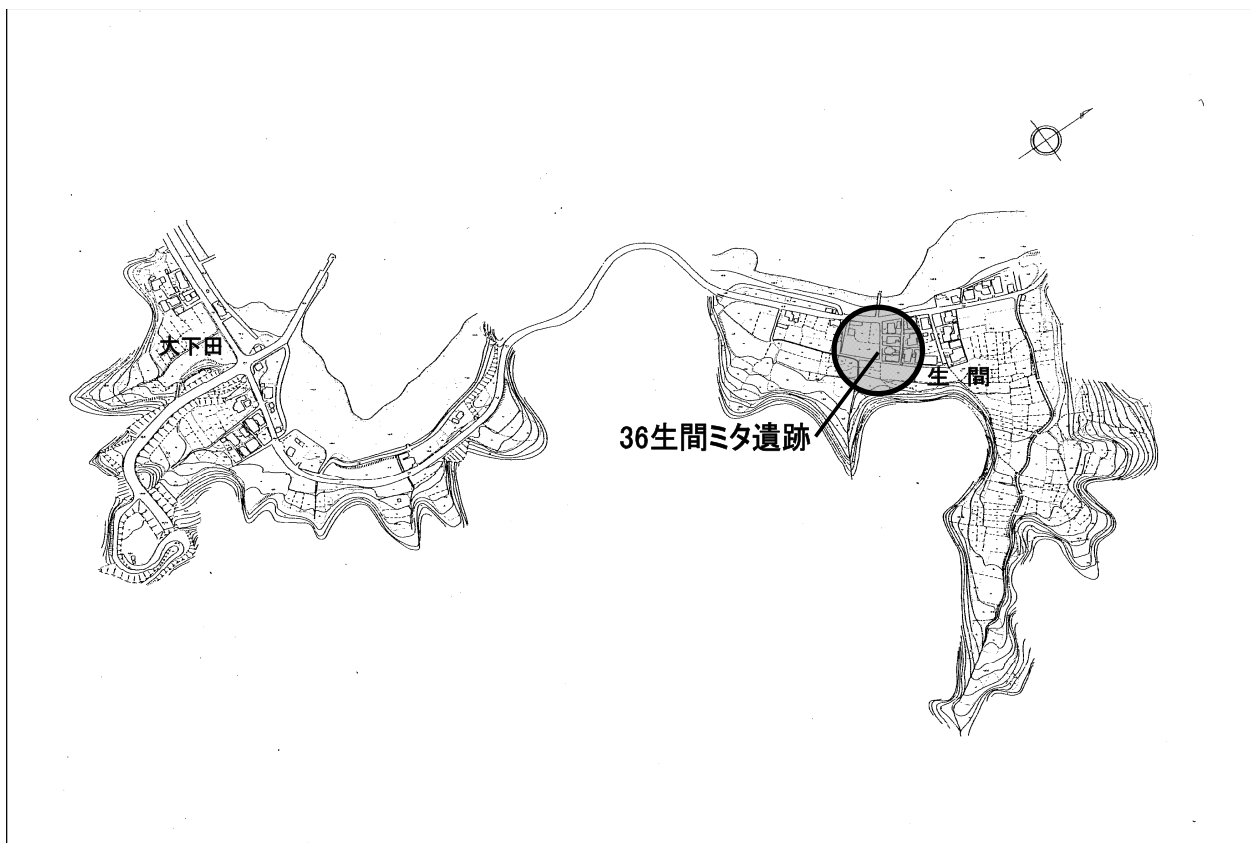
フリガナ 遺跡名	イケンマミタ 生間ミタ		図面 写真	第43図 125・126・127
遺跡番号 (通番)		所在地	鹿児島県大島郡瀬戸内町生間	
地形	平地	時代	中世・近世・近代	
備考			

調査の記録

調査の種類	瀬戸内町遺跡詳細分布調査 表面採集調査		調査年月日	平成15年度・平成16年度
調査機関	瀬戸内町教育委員会		調査面積	集落とその周辺
調査起因	埋蔵文化財包蔵地の把握		調査後の措置	現状保存
備考	遺物の散布状況は、集落全体ではない。			
報告書	書名 (副書名)			
	編著者名		発行年月日	
	編集機関 (住所)			

調査結果		
主な時代	主な遺構	主な遺物
中世 近世	不明	類須恵器・青磁・陶器

出土量	少量	資料の保管場所	瀬戸内町立図書館・郷土館
-----	----	---------	--------------



第43図 生間ミタ遺跡位置図



125 生間ミタ遺跡遠景



126 生間ミタ遺跡遺物散布地



127 生間ミタ遺跡採集資料